

# Chemin de fer de Dole à Poligny.

Projet d'exécution des travaux  
de bâtiments des stations, maisons de garde et ouvrages qui en dépendent.

Lot unique.

## Station de la Bedugue.

Bâtiment des Voyageurs. (2<sup>e</sup> Classe).

Coupes et élévations.

Dressé par l'Ingénieur ordinaire, sousigné.  
A Dole, le 27 Mars 1883.

Le Sous-Ingénieur  
Laffont

Notifié à l'entrepreneur pour exécution.

Dole, le 9 Septembre 1883.

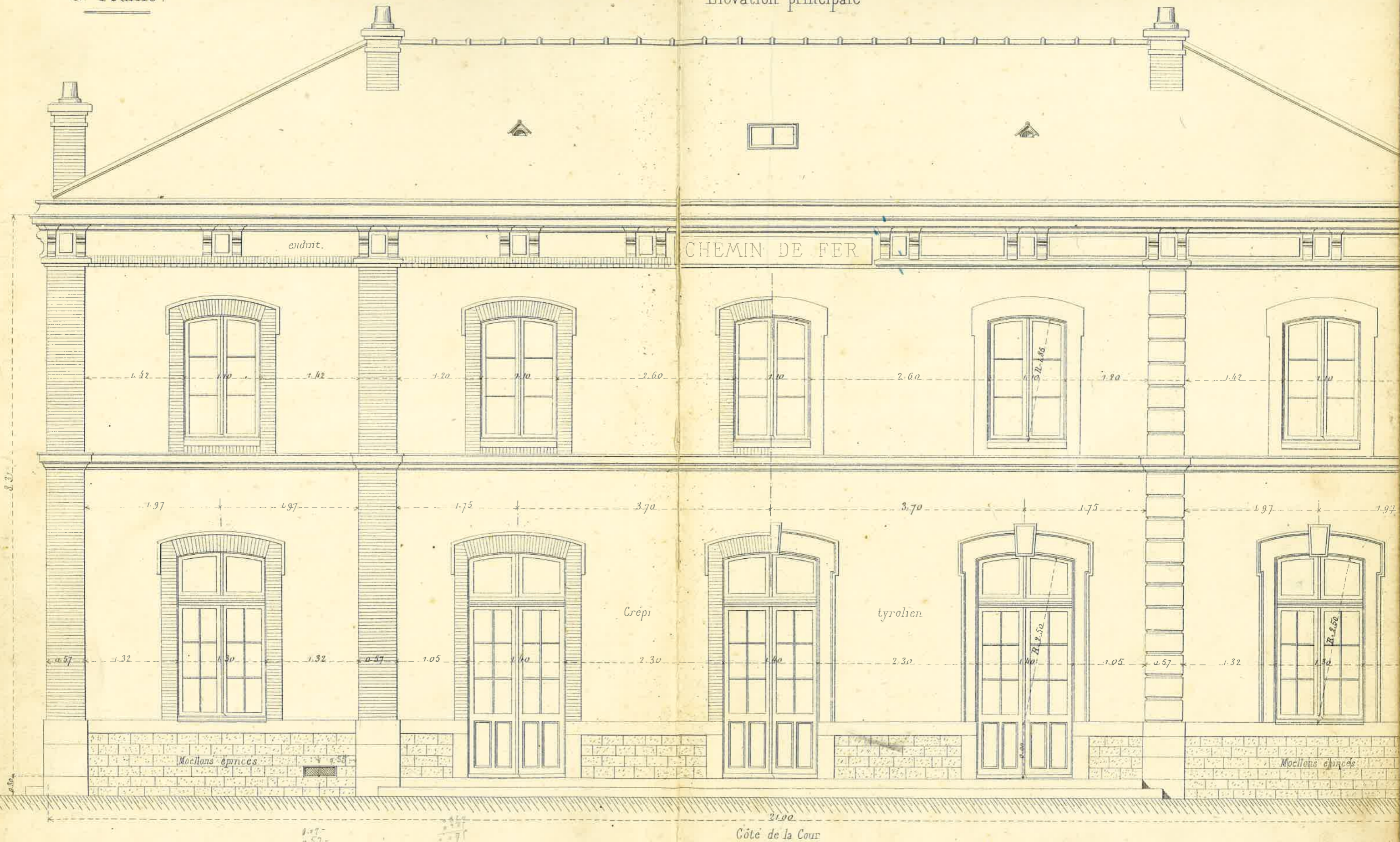
Le Sous-Ingénieur.

Laffont



Echelle de 0<sup>m</sup>.02 pour mètre. (1/50)

Elévation principale



Nota. Le soubassement est en moellons épicés et couronné par un cordon en pierre.  
 Les chambrantes et les angles peuvent être exécutés en pierres de taille ou en briques apparentes.  
 Les parties en moellons sont recouvertes d'un crépi tyrolien. — La couverture peut être en tuiles ou en ardoises. — Les tuyaux de descente, au nombre de 4, sont en zinc N° 14, de 0.11 de diamètre, ils seront terminés par un dauphin en fonte, et ceux qui sont placés du côté de la voie doivent être disposés de manière à recevoir les eaux de la Marquise.

1.07  
 0.57  
 1.30  
 1.20  
 1.42  
 1.42  
 21.00

# BÂTIMENT DES VOYAGEURS

Station de 2<sup>e</sup> Classe

Elevation du Pignon côté des Bureaux

Echelle de 0<sup>m</sup>02 p<sup>r</sup> les ensembles  
— 0<sup>m</sup>05 p<sup>r</sup> les détails

Coupe suivant

